

dne **19. 3. 2026** od **7:30** do **11:00** hodin

Plánovaná odstávka zahrnuje tyto lokality:**Dobruška (okres Klatovy)**

č. p. 1, 2, 4-24, 31, 32, 34, 35, 36, 38, 39, 41, 43, 50, 52, 56, 62, 69, 70, 71

č. ev. 2

kat. území **Dobruška** (kód **759635**): **parcelní č.** 9, 21/3, 57/2, 69/1, 74/1, 79, 622/1, 685/7, 1183/1

Rabí (okres Klatovy)

část obce **Čepice**

č. p. 1-15, 17, 18, 19, 21-25, 27-36, 38-43, 45, 47, 49-53, 58, 59, 68-73

č. ev. 3

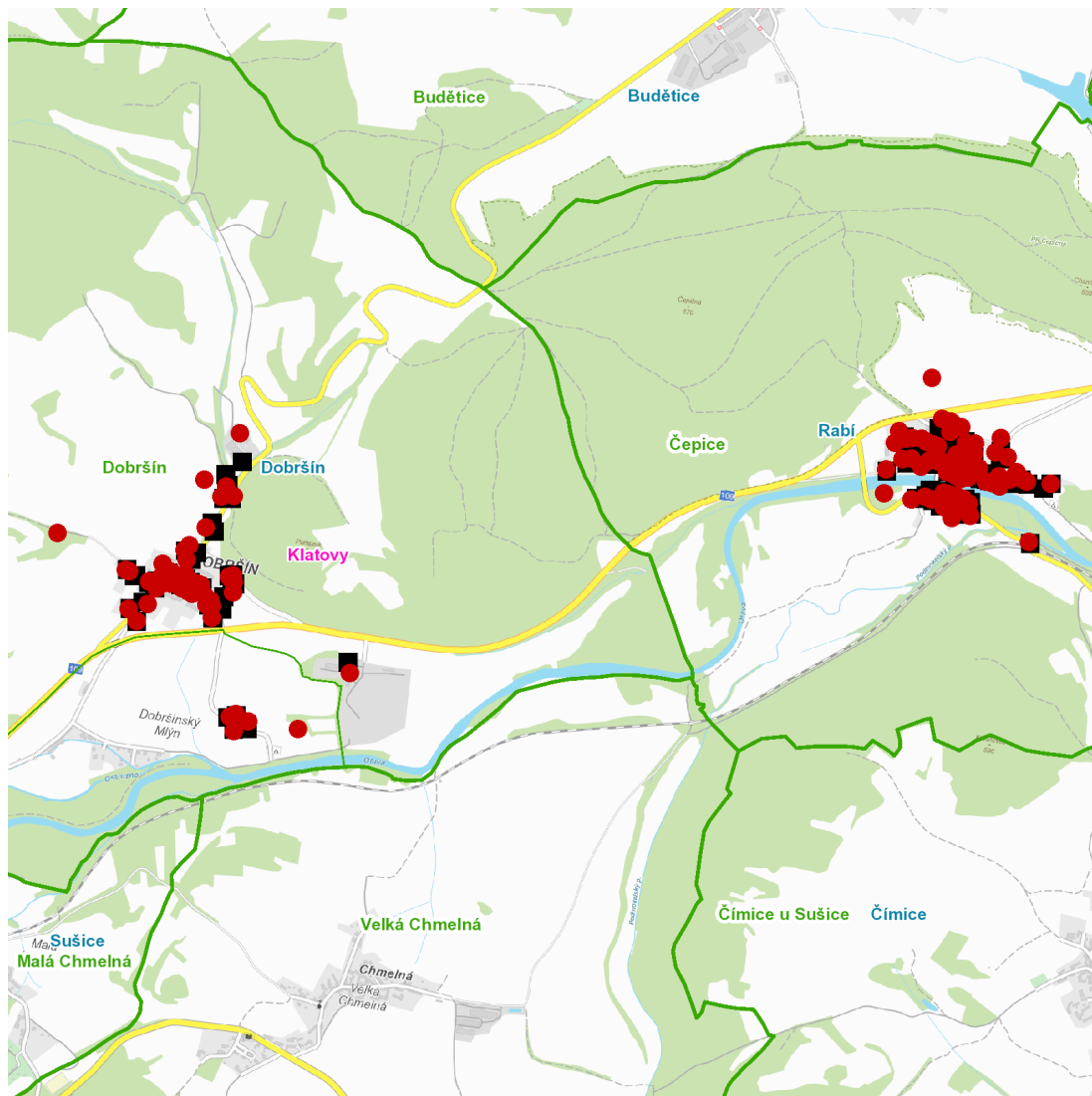
kat. území **Čepice** (kód **737101**): **parcelní č.** 21/7, 25/1, 27/2, 35/2, 40/3, 63, 72, 175/2, 810/2, 811/5, 1188/1

UPOZORNĚNÍ

Dotčené zařízení distribuční soustavy je nutné i v době odstávky považovat za zařízení pod napětím, a proto vás žádáme o dodržení všech zásad bezpečnosti a provedení opatření potřebných k zamezení případných škod na zdraví a majetku. | Provozovatelé výroben elektřiny jsou povinni zajistit přerušení dodávky elektřiny z výroby do vypnutého úseku distribuční soustavy.

NEJDE VÁM ELEKTŘINA...

TIP: Registrujte se zdarma na www.cezdistribuce.cz/sluzba a informace o odstávkách elektřiny budete dostávat e-mailem nebo SMS. U poruch zasíláme SMS s předpokládanou dobou obnovení dodávek. | Aktuální stav dodávek elektřiny na konkrétní adrese zjistíte snadno, rychle a bez registrace na portále **Bez Štávy** (www.bezstavy.cz).

dne 19. 3. 2026 od 7:30 do 11:00 hodin**Orientační mapový podklad odstávkou dotčených lokalit****VYSVĚTLIVKY**

- – adresy dotčené odstávkou elektřiny
- – místa připojení k elektrické síti dotčená odstávkou

INFORMACE ZASLÁNA

IDDS: ifibxwg (Obec Dobruška)

IDDS: dhgbx2b (Město Rábí)